

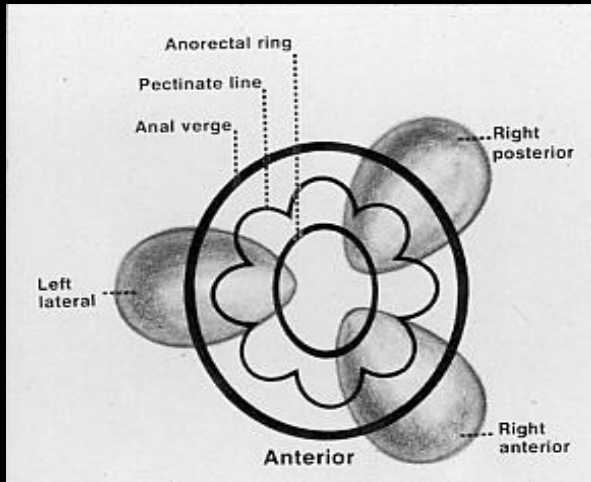
痔瘡的新進治療觀念

新樓醫院 大腸直腸肛門外科
唐修治 醫師

誘發原因

- 器官性
 - 靜脈回流：心臟衰竭、肝硬化
 - 腹壓上升：懷孕、攝護腺肥大、腹部腫瘤
- 遺傳性
 - 便秘、腸急躁症、飲食習慣
- 其他原因
 - 直腸腫瘤、肛交

位置分類



- 外痔：齒狀線以外
 - 栓塞、痔核、肉蒂
- 內痔：齒狀線以內
 - 出血、脫肛

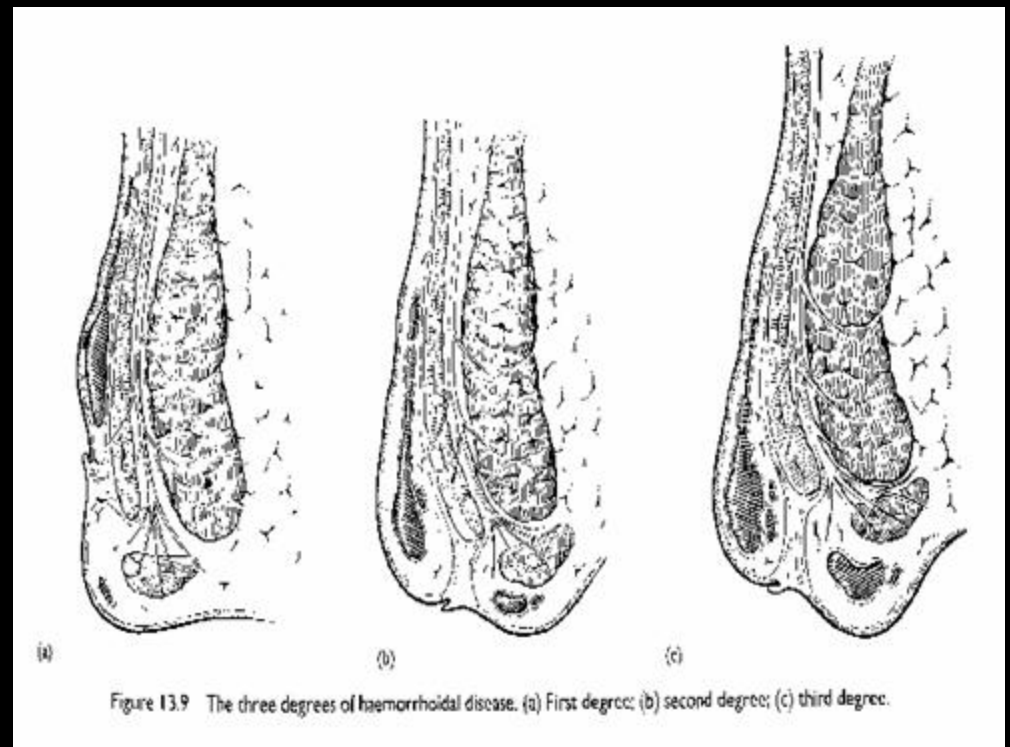
內外痔（混合痔）

鑑別診斷



內痔脫肛的分類

- 第一度
 - 腫入肛門
- 第二度
 - 便後自行退縮入肛門
- 第三度
 - 需用手推入肛門
- 第四度
 - 已無法推入肛門



痔瘡內科療法

- 飲食控制
- 排便習慣
- 溫水坐浴
- 痔瘡軟膏、栓劑
- 鐵劑



避免便秘

- 排便次數（每天一次）
- 每次五分鐘
- 飯後**30**分鐘排便
- 糞便成份（種瓜得瓜）



糞便量

- 每次約**100**公克
- 纖維量決定
- 巴布亞新幾內亞



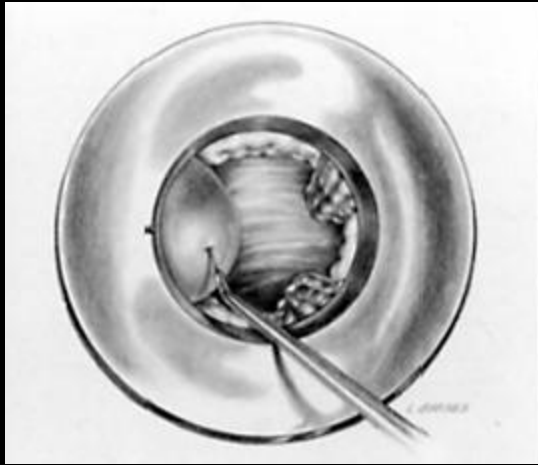
糞便軟硬度 種瓜得瓜

- 纖維
- 脂肪
- 水份

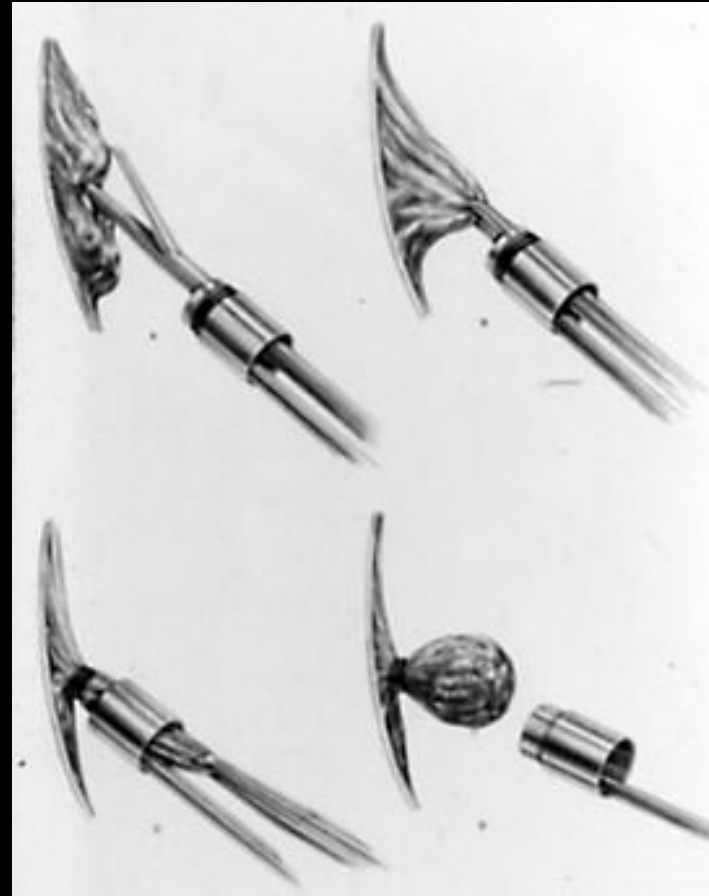
根據大便的硬度和形狀所作的分類



治療法



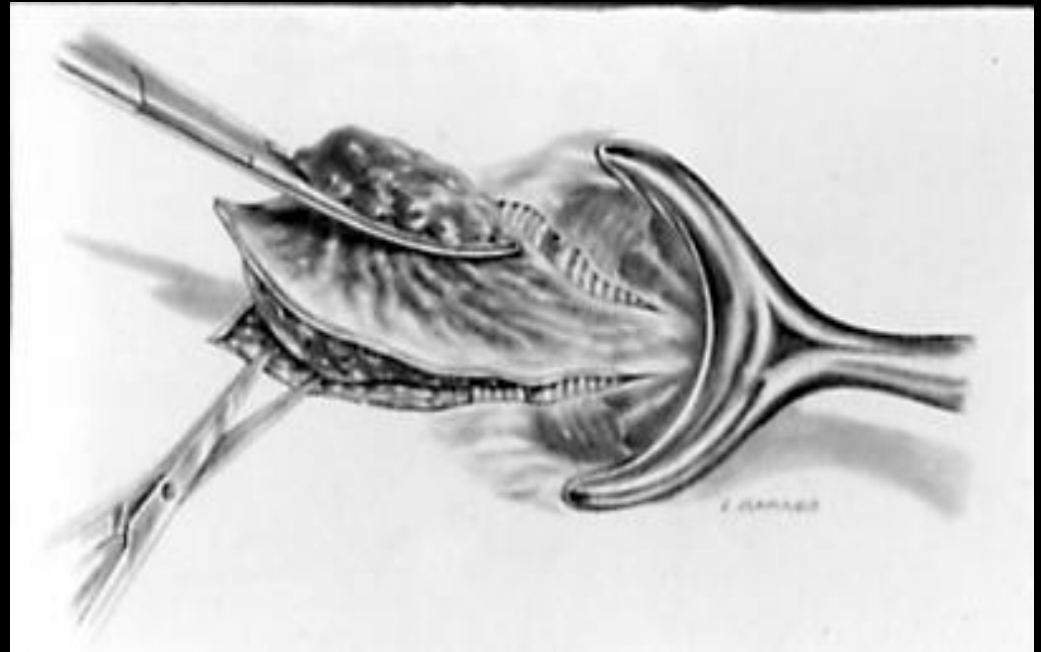
- 内科療法
- 外科非手術法
- 外科手術法



傳統內外痔脫肛根治手術 OPEN HEMORRHOIDECTOMY

術後併發症

- 疼痛約一週
- 出血 **1/200**
- 排尿困難 **1/10**
- 肛門狹窄，贅肉，失禁







醫師的考量 與 病患的滿意

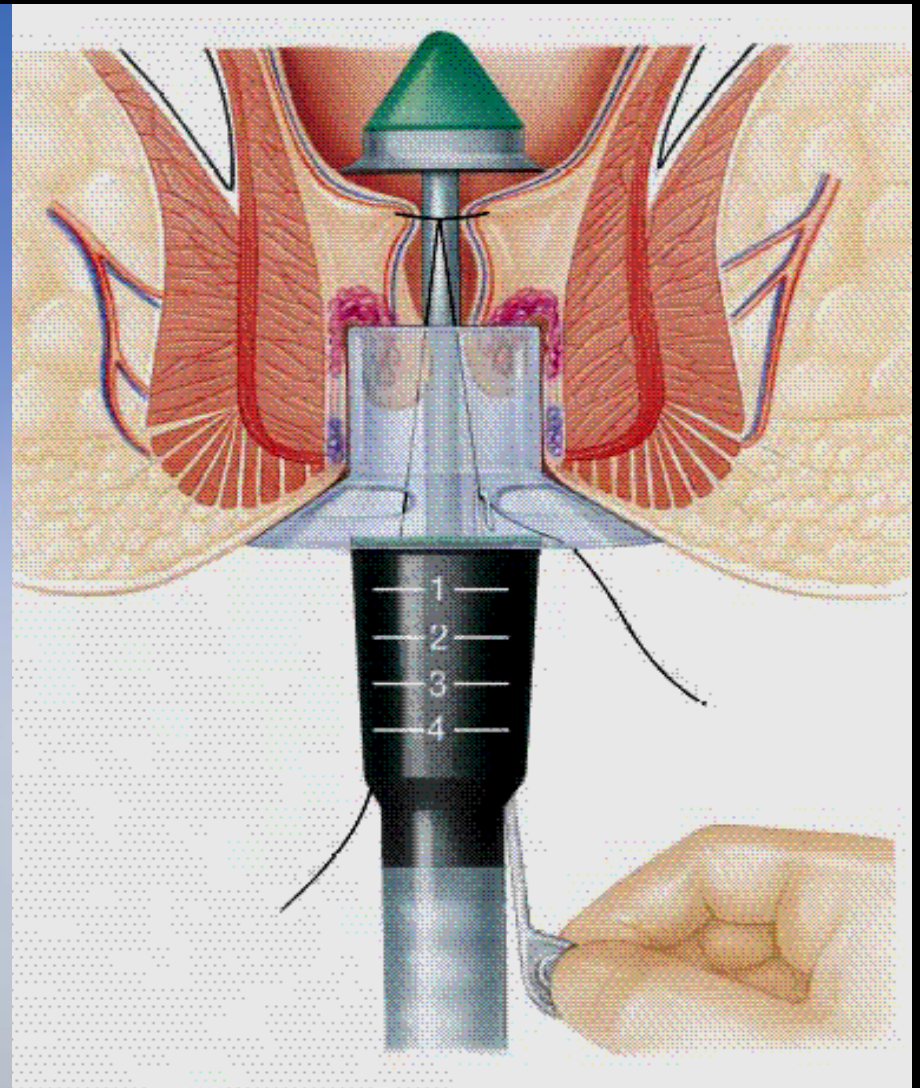
- 無痛
- 安全
- 簡單（及早返回工作崗位）
- 無併發症
- 低復發率

PPH

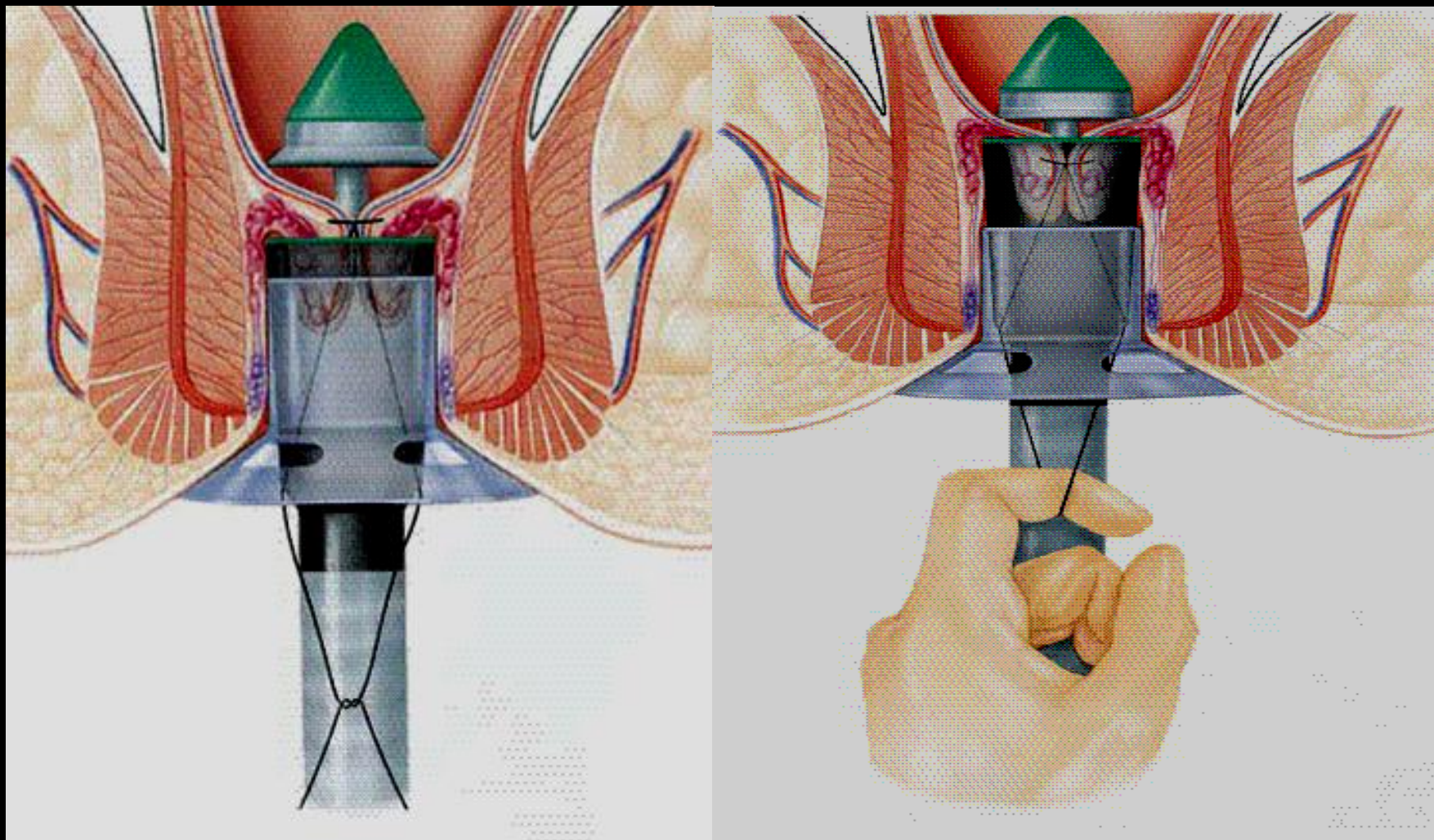
痔瘡環狀切除手術

- ✓ 切除部份齒狀線以上的黏膜
- ✓ 將痔瘡組織重新回歸原位
(脫肛固定術)
- ✓ **PPH** 提供另一種選擇
 - ✓ 安全、簡單、快速

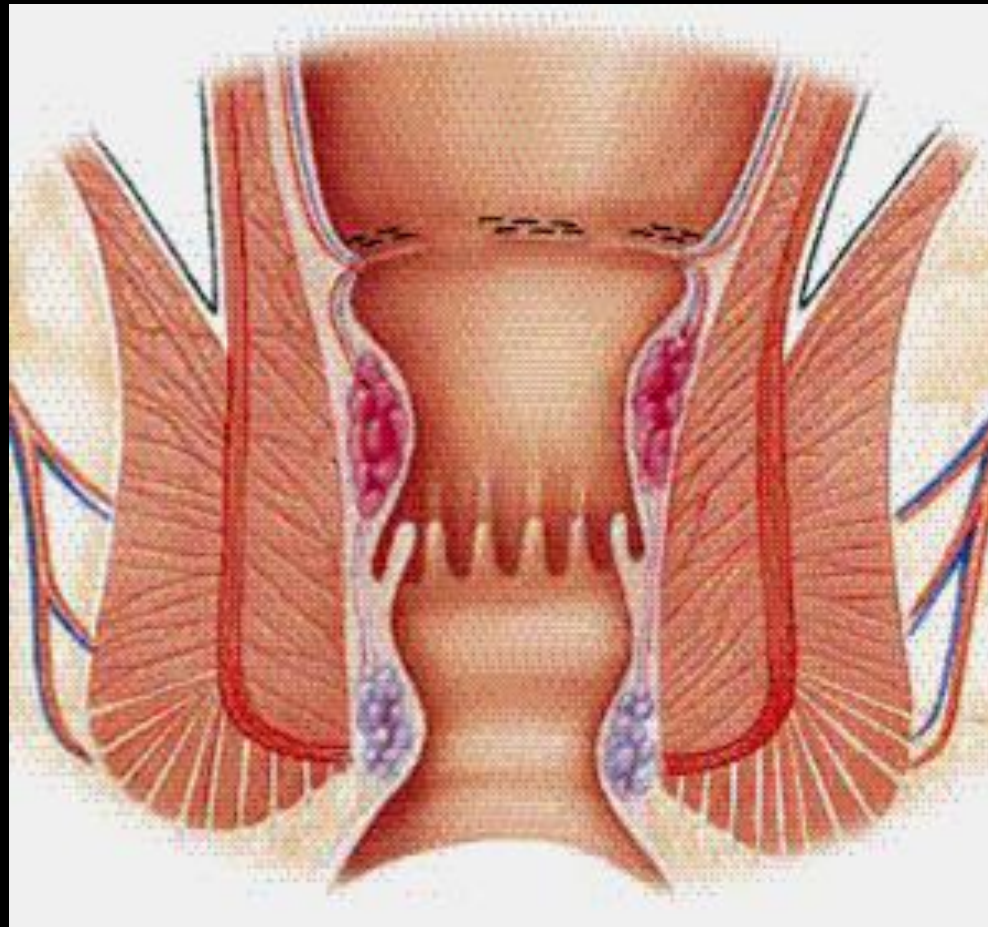
PPH Procedure – STEPS (3)



PPH Procedure – STEPS (4)



PPH Procedure – STEPS (5)





Before



😊 **After**



拿破崙 滑鐵盧戰役

